



ALCOHOL INK

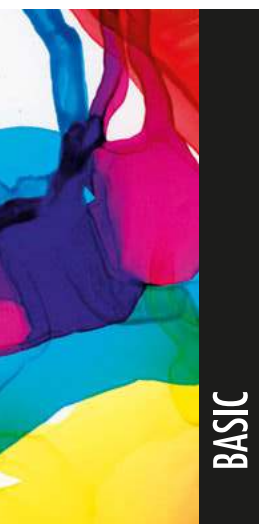




DE Dynamisch und kraftvoll oder zart und verspielt – die alkoholbasierte Tinte Marabu Alcohol Ink sorgt für außergewöhnliche Ergebnisse. Leuchtende, brillante Farbtöne verleihen den Fluid Art Kunstwerken eine ganz besondere Strahlkraft. Grenzenlose Gestaltungsfreiheit durch vielfältige Fließtechniken und kreative Designs: Vom einfachen Tropfen über zarte, fließende Farbverläufe bis hin zu gegenständlichem Malen – alles ist möglich mit der Marabu Alcohol Ink!

EN Dynamic and bold or delicate and playful – the alcohol-based Marabu Alcohol Ink creates extraordinary results. Brilliantly bright colours make the fluid art creations particularly radiant. Limitless design freedom through a wide range of pouring techniques and creative designs: from a few simple drops through delicate, flowing colour gradients to pictures of objects – everything is possible with Marabu Alcohol Ink!

FR Dynamique et puissante ou délicate et enjouée – L'encre à base d'alcool Marabu Alcohol Ink donne des résultats exceptionnels. Les couleurs vives et brillantes confèrent aux œuvres d'art fluide un éclat tout particulier. Une liberté de conception illimitée grâce à des techniques de coulage variées et des designs créatifs : de la simple goutte à la peinture figurative, en passant par les dégradés de couleurs délicats et fluides – tout est possible avec l'encre à l'alcool Marabu Alcohol Ink !



20 ml

DE Alkoholbasierte, permanente Tinte. Die leuchtenden, brillanten Farbtöne sind mischbar, schnelltrocknend und säurefrei. Transparente, farbstoffbasierte Farbtöne (Ausnahme: Metallic-Farbtöne, Diamant). Ideal geeignet für nicht saugende Untergründe (z.B. Synthetikpapier, Glas, Metall u.v.m.).

EN Alcohol-based, permanent ink. The brilliantly bright colours are quick drying, acid free and suitable for mixing. Transparent, dye-based colours (exceptions: metallic colours and diamond). Ideal for non-absorbent surfaces (e.g. synthetic paper, glass, metal etc.).

FR Grâce à une encre permanente à base d'alcool. Les teintes lumineuses et brillantes sont miscibles, séchent rapidement et sont exemptes d'acide. Teintes transparentes à base de colorants (à l'exception des teintes métallisées et de la teinte « Diamant »). Idéal pour les supports non-absorbants (par ex. le papier synthétique, le verre, le métal, etc.).



NEON



20 ml

DE Alcohol Ink mit Wow-Effekt: Die Alcohol Ink Neon-Farbtöne sind fluoreszierend, mischbar, schnelltrocknend und säurefrei. Farbstoffbasierte, transparente Farbtöne mit Tagesleucht-Effekt. Ideal geeignet für nicht saugende Untergründe (z.B. Synthetikpapier, Glas, Metall u.v.m.)

EN Alcohol ink with a wow effect: The Alcohol Ink Neon colours are fluorescent, miscible, quick drying and acid free. Dye-based, transparent colours with a day-glow effect. Ideal for non-absorbent surfaces (e.g. synthetic paper, glass, metal etc.).

FR Encre à l'alcool avec effet Wow : Les encres à l'alcool Ink Neon sont fluorescentes, peuvent être mélangées, sèchent rapidement et ne contiennent pas d'acide. Teintes transparentes à base de colorants avec effet fluorescent. Idéal pour les supports non-absorbants (par ex. Le papier synthétique, le verre, le métal, etc.)



DIAMOND



20 ml

DE Wunderschöne, funkelnde Schimmer-Effekte: Das Additiv Alcohol Ink Diamant ist säurefrei, schnelltrocknend und für nicht saugende Untergründe geeignet. Vor Gebrauch aufschütteln, damit sich die Pigmente gut verteilen.

EN Fabulous effects with sparkling shimmer: The additive Diamond Alcohol Ink is acid free, quick drying and suitable for non-absorbent surfaces. Shake well before use to evenly distribute the pigments.

FR Magnifiques effets scintillants: L'additif « Diamant » Alcohol Ink est exempt d'acide et convient aux supports non-absorbants. Bien agiter avant l'emploi pour que les pigments se répartissent bien.



EXTENDER



20 ml

DE Der Alcohol Ink Extender wird zum Mischen, Aufhellen und wieder Ablösen von Alcohol Ink Farbtönen verwendet. Außerdem verzögert das Medium die Trocknung, ist säurefrei und für nicht saugende Untergründe geeignet. Für viele Techniken ist der Extender unverzichtbar, er sorgt z.B. für Transparenzen bei den „wispny layers“.

EN The Alcohol Ink Extender is used to mix, lighten and lift Alcohol Ink colours. The Extender also slows the drying process, is acid free and is suitable for non-absorbent surfaces. The Extender is indispensable for many techniques such as creating transparency when making “wispny layers”.

FR Alcohol Ink Extender est utilisé pour mélanger, éclaircir et enlever les couleurs Alcohol Ink. En sus, le produit retarde le séchage, est exempt d'acide et convient aux supports non-absorbants. L'Extender est indispensable pour de nombreuses techniques, il assure par exemple la transparence des « wispny layers » (couches très fines).



DROPS

VORBEREITUNG

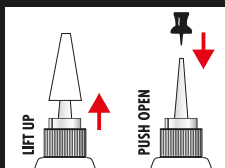
DE Arbeitsfläche und Kleidung abdecken. Arbeitsmaterialien bereitstellen. Persönliche Schutzmaßnahmen beachten (s. Produktverpackung). Alcohol Ink Flasche öffnen: Kappe nach oben abziehen, oberes Ende der Flaschenspitze mit einer Pinnadel aufstechen. Alcohol Ink Metallic-Farbtöne und Farbton Diamant aufschütteln, bis die Pigmente gut verteilt sind. Wurde die Flasche bereits geöffnet: Finger (mit Handschuh) auf die offene Flaschenspitze legen und kräftig schütteln.

PREPARATION

EN Cover the work surface and your clothing. Get the materials ready. Please adhere to the personal safety measures (see product packaging). How to open the Alcohol Ink bottle: pull off the cap and insert a pin into the top of the bottle tip. Shake the metallic and diamond Alcohol Inks until the pigments are evenly dispersed. If the bottle has already been opened: place a gloved finger over the open bottle tip and shake well.

PREPARATION

FR Protéger la surface de travail et les vêtements. Préparer le matériel. Veuillez respecter les mesures de protection individuelle (voir l'emballage du produit). Ouvrir la bouteille d'Alcohol Ink : Tirer le capuchon vers le haut et percer l'extrémité supérieure de l'embout de la bouteille avec une aiguille. Bien agiter les teintés métallisés et la teinte « Diamant », jusqu'à ce que les pigments soient bien répartis. Si la bouteille est déjà ouverte : Blotir l'ouverture avec le pouce (ganté) et agiter vigoureusement.



EXTENDER

1



2



DE Alcohol Ink Farbton auf Untergrund tropfen. Jeder Tropfen breitet sich aus. Tropft man eine zweite Farbe neben oder in den ersten Farbtropfen, wird dieser verdrängt. Alcohol Ink Extender sorgt für farblose Kreise. So lange Alcohol Ink auftropfen, bis das gewünschte Ergebnis erzielt wurde.

EN Squeeze droplets of Alcohol Ink in the desired colour onto the surface. Each droplet will spread out. Adding droplets of a second colour next to or on top of the first colour, displaces the first one. Alcohol Ink Extender creates clear circles. Keep adding more droplets of Alcohol Ink until the desired result has been achieved.

FR Appliquer une teinte Alcohol Ink goutte par goutte. Les gouttes se répandent. Lorsqu'une goutte d'une autre couleur est appliquée à côté de ou dans la précédente, celle-ci est déplacée. Alcohol Ink Extender permet d'obtenir des cercles incolores. Ajouter Alcohol Ink sur le support jusqu'à obtention du résultat souhaité.

TECHNIKEN / TECHNIQUES

WISPY LAYERS

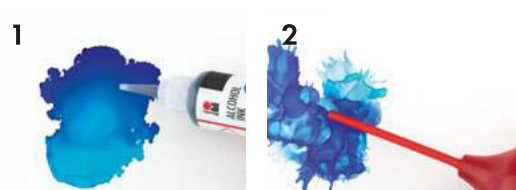


DE Alcohol Ink Farbtropfen auf Untergrund tropfen. Extender darüber geben. Mit dem Föhn (Kaltstufe) vorsichtig und langsam von außen nach innen föhnen. Die verflüssigte Farbe sammelt sich im inneren Bereich. Fortfahren bis die Farbe getrocknet ist. Extender auf die äußeren Kanten geben und Föhnvorgang wiederholen. Dünne, zarte Farbschichten (wispy layers) entstehen.

EN Squeeze droplets of Alcohol Ink in the desired colour onto the surface. Add Extender on top. Set the hair dryer to cold and use it to slowly and carefully blow the paint inwards. The fluid paint collects in the inner area. Continue until the paint is dry. Apply Extender to the outer edges and repeat the process with the hair dryer. Thin, delicate ("wispy") layers are created.

FR Appliquer une teinte Alcohol Ink goutte par goutte sur le support. Appliquer l'Extender. Sécher délicatement avec le séchoir (à froid) de l'extérieur vers l'intérieur. La couleur liquéfiée s'accumule à l'intérieur. Continuer jusqu'à ce que la couleur soit entièrement sèche. Appliquer l'Extender sur les bords et sécher également à l'aide du séchoir. Ainsi se forment des couches très fines et délicates (wispy layers).

COLOUR SPLASH



DE Alcohol Ink Farbtropfen auf Untergrund tropfen. Extender darüber geben. Die Farbe gezielt von innen nach außen pusten (z.B. mit einem Bohrlochausbläser). Für Blumen Farbe im Kreis ringsum auseinander pusten. Vorgang mehrfach wiederholen bis gewünschtes Ergebnis erzielt wurde.

EN Squeeze droplets of Alcohol Ink in the desired colour onto the surface. Add Extender on top. Carefully blow the ink, working outwards (e.g. with a drill hole blower). To create flowers, blow the ink outwards working in a circle. Repeat the process several times until the desired result has been achieved.

FR Appliquer une teinte Alcohol Ink goutte par goutte sur le support. Appliquer l'Extender. Souffler sur l'encre de l'intérieur vers l'extérieur (par ex. avec une soufflante de forage). Cette technique permet également d'obtenir des fleurs. Répéter le processus jusqu'à obtention du résultat voulu.

MASKING

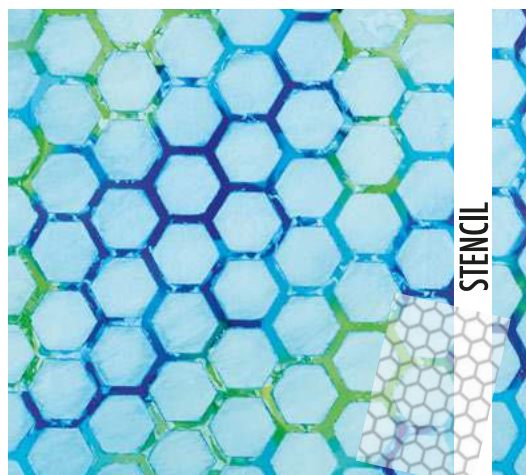


DE Marabu Fixogum eignet sich wunderbar als Maskiermittel auf nicht saugenden Untergründen im Zusammenspiel mit Alcohol Ink. Fixogum auf Untergrund auftragen (z.B. Schriften, Linien etc.) und trocknen lassen. Anschließend Alcohol Ink nach Wunsch aufbringen. Gut trocknen lassen. Danach lässt sich der Fixogum-Kleber einfach vom Untergrund abreiben und das aufgemalte Motiv kommt zum Vorschein.

EN Marabu Fixogum is ideal as a masking agent for non-absorbent surfaces in combination with Alcohol Ink. Apply Fixogum to the surface (e.g. in the form of text, lines etc.) and leave to dry. Next, apply Alcohol Ink as desired. Allow to dry completely. The Fixogum glue can then be simply rubbed off the background to reveal the image previously drawn on.

FR Marabu Fixogum est un merveilleux agent masquant pour les surfaces non-absorbantes en combinaison avec Alcohol Ink. Appliquer Fixogum sur le support (par ex. en lignes, lettres etc.) et laisser sécher. Appliquer ensuite Alcohol Ink. Bien laisser sécher. Ôter ensuite l'adhésif Fixogum par frottement pour révéler le motif.

WIPE STENCILLING



DE Untergrund mit Alcohol Ink gestalten. Gut trocknen lassen. Schablone auswählen und auf den Untergrund legen. Küchenpapier o.ä. mit Extender befeuchten und über die Schablone reiben. So wird etwas Farbe vom Schablonenmotiv entfernt. Schablone abheben. Das Schablonenmotiv erscheint nun heller als der mit Alcohol Ink gestaltete Hintergrund.

EN Apply Alcohol Ink to the surface. Allow to dry completely. Select a stencil and place it on the background. Moisten paper towel roll or similar with Extender and rub over the stencil. This removes a little colour from the stencil image. Remove the stencil. The stencil image is now lighter than the background created in Alcohol Ink.

FR Décorer le support avec Alcohol Ink. Bien laisser sécher. Choisir le pochoir et le poser sur le support. Humidifier le papier absorbant, ou un autre ustensile avec l'Extender et frotter pour enlever un peu de couleur du motif. Soulever délicatement le pochoir. Le motif apparaît plus clair que l'arrière-plan créé avec Alcohol Ink.

DE

- Alcohol Ink ist für nicht saugende Untergründe geeignet z.B. beschichtetes Spezialpapier.
- Je nach Untergrund kann sich die Alcohol Ink unterschiedlich verhalten. Vorversuche empfohlen.
- Alcohol Ink Farbtöne lassen sich mit dem Alcohol Ink Extender problemlos aufhellen.
- Möchte man einen dunkleren Farbton verwenden, kann man die Alcohol Ink Farbe z.B. in einer Mischpalette einen Augenblick stehen lassen. Dadurch verdunstet ein Teil des enthaltenen Alkohols und der Farbton konzentriert und verdunkelt sich.
- Die Farbtöne lassen sich einfach auf einer Kunststoff-Mischpalette mischen. So werden ganz neue Farbtöne erzielt.
- Die bereits getrocknete Farbe lässt sich durch Alcohol Ink oder Extender wieder auflösen. So kann einfach weitergemalt und gestaltet werden.

EN

- Alcohol ink is suitable for non-absorbing surfaces such as specially coated paper.
- Alcohol Ink can behave differently depending on the background. Test applications recommended.
- Alcohol Ink colours can be easily lightened using the Alcohol Ink Extender.
- If you want to use a darker shade, the Alcohol Ink colour can be briefly left in a mixing palette, for example. Some of the alcohol evaporates and the colour becomes more concentrated and darkens.
- The colours can be easily mixed in a plastic mixing palette to create new shades.
- The dried paint can be dissolved using Alcohol Ink or Extender. You can then simply continue painting and designing.

FR

- L'encre à alcool s'utilise sur des supports lisses et non poreux, tels que des papiers synthétiques spécialement conçus pour cet usage.
- Alcohol Ink peut se comporter différemment selon le support. Des essais préalables sont recommandés.
- Les teintes d'Alcohol Ink peuvent facilement être éclaircies à l'aide du Alcohol Ink Extender.
- Pour obtenir une nuance plus foncée, il suffit de laisser reposer la teinte Alcohol Ink un moment par ex. sur une palette de mélange. Une partie de l'alcool s'évapore et la teinte se concentre et s'assombrit.
- Les teintes peuvent être facilement mélangées sur une palette de mélange en plastique. Ceci vous permet d'obtenir de nouvelles teintes.
- La peinture déjà séchée peut être dissoute à l'aide d'Alcohol Ink ou du diluant Extender. Ainsi, vous pouvez reprendre le travail sur votre dessin ou votre bricolage quand vous voulez.



KOMBITIPP

DE Der alkoholbasierte Marabu Permanent Marker eignet sich ideal für Verzierungen, Schriften oder Skizzen auf Alcohol Ink Hintergründen. Den Untergrund mit Alcohol Ink nach Wunsch gestalten. Gut trocknen lassen. Anschließend mit dem Permanent Marker Schriften, Blumen, Linien etc. aufmalen oder Details herausarbeiten.

TIP ON COMBINED PRODUCT USE

EN The alcohol-based Marabu Permanent Marker is ideal for adding embellishments, lettering or drawings to Alcohol Ink backgrounds. Use Alcohol Ink to create the desired background design. Allow to dry completely. Next, use the Permanent Marker to add details or draw on lettering, flowers, lines etc.

ASTUCE

FR Le marqueur permanent Marabu à base d'alcool est idéal pour décorer, écrire ou dessiner sur un fond d'encre à l'alcool Alcohol Ink. Décorer le support avec Alcohol Ink. Bien laisser sécher. Utiliser ensuite le marqueur permanent pour appliquer des lettres, de fleurs, des lignes etc. ou retravailler des détails.



ALCOHOL INK



Zitron	lemon	citron	020	
Rotorange	red orange	rouge orangé	023	
Kirschrot	cherry red	cerise	031	
Bordeaux	bordeaux	bordeaux	034	
Magenta	magenta	magenta	014	
Amethyst	amethyst	améthyste	081	
Karibik	caribbean	caribbes	091	
Enzian	gentian	gentiane	057	
Aquagrün	aqua green	vert aqua	297	
Apfel	apple	pomme	158	
Olivgrün	olive green	vert olive	065	
Braun	brown	brun	285	
Schwarz	black	noir	073	
Metallic-Silber	metallic-silver	argent métallisé	782	
Metallic-Gold	metallic-gold	or métallisé	784	
Metallic-Bronze	metallic-bronze	bronze métallisé	789	
Diamant	diamond	diamant	511	
Neon-Gelb	neon-yellow	néon-jaune	321	
Neon-Orange	neon-orange	néon-orange	324	
Neon-Pink	neon-pink	néon-rose	334	
Neon-Grün	neon-green	néon-vert	365	
Extender	extender	diluant	810	

Änderungen vorbehalten. Farbabweichungen drucktechnisch bedingt. Keine Haftung für Druckfehler. - Subject to change without prior notice. Differences in tone due to printing method. No liability for printing errors. - Sous réserve de modifications. Variations de couleur dues à la technique d'impression. Nous déclinons toute responsabilité en cas d'erreur d'impression.



facebook.com/
MarabuChannel



youtube.com/
MarabuChannel



pinterest.com/
MarabuChannel



instagram.com/
MarabuChannel

Marabu GmbH & Co. KG
Fritz-Lieken-Str. 7-9
D-74321 Bietigheim-Bissingen
Tel. +49 7141 691 0
www.marabu-creative.com



EXPERIENCE



IDEAS



QUALITY



SUSTAINABILITY

07/20 591102000148

